

## BE - Bedämpfungseinrichtung gegen Kippschwingungen

In Drehstromnetzen mit isoliertem Sternpunkt, bei denen einpolig isolierte Spannungswandler verwendet werden, können Kippschwingungen auftreten. Diese Schwingungen entstehen durch das Zusammenwirken der nichtlinearen Leerlaufinduktivität der einpoligen Spannungswandler mit der Erdkapazität des Netzes.

Um Zerstörungen der einpoligen Spannungswandler durch Überhitzung und eine mögliche Überspannung im Netz zu vermeiden, sollte die en-Wicklung der Wandler bedämpft werden.



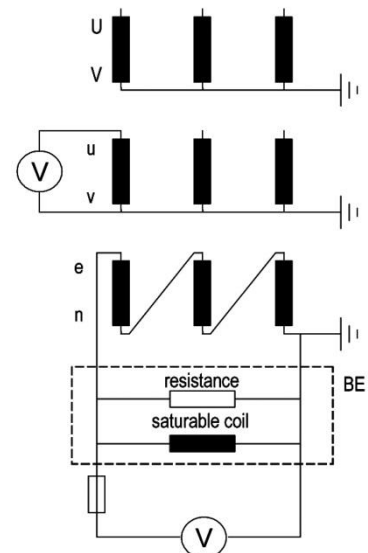
### Technische Spezifikationen

|                    |                         |
|--------------------|-------------------------|
| Nominale Spannung  | 100V                    |
| Betriebsspannung   | 100...110V              |
| Isolationslevel    | 0,72kV                  |
| Frequenz           | 50Hz                    |
| Isolierstoffklasse | andere auf Anfrage<br>E |
| Gehäuse            | Stahl                   |
| Abmessungen        | 222x190x229mm           |
| Farbe              | Grau                    |

### Bestelldaten

| Type | Nominaler Dauerstrom des Spannungswandlers | P <sub>R total</sub> |      | P <sub>D total</sub> |
|------|--|----------------------|------|----------------------|
|      |  | 100V                 | 110V |                      |
| BE2  | 2A   | 147W                 |      | 800VA                |
| BE4  | 4A   | 147W                 |      | 800VA                |
| BE6  | 6A   | 147W                 |      | 800VA                |
| BE9  | 9A   | 295W                 |      | 800VA                |
| BE10 | 10A  | 295W                 |      | 1200VA               |
| BE15 | 15A  | 295W                 |      | 1200VA               |
| BE2  | 2A   |                      | 178W | 800VA                |
| BE4  | 4A   |                      | 178W | 800VA                |
| BE6  | 6A   |                      | 178W | 800VA                |
| BE9  | 9A   |                      | 356W | 800VA                |
| BE10 | 10A  |                      | 356W | 1200VA               |
| BE15 | 15A  |                      | 356W | 1200VA               |

### Schaltschema



Resistance: Widerstand  
Saturable coil: Induktivität

