

## UGE D2 – Einpolige Spannungswandler

Der UGE D2 dient zum Messen und Schützen in Anwendungen, insbesondere in Mittelspannungsschaltanlagen. Der einpolige Innenspannungswandler kann bis 24kV verwendet werden. Der Spannungswandler ist wartungsfrei und in jeder Lage montierbar.



### Bestellinformation\*

Reichweite	Übersetzung	Wicklung 1	Wicklung 2	Artikelnummer
24 kV	22.000:√3 / 110:√3 / 110:3	0-20VA cl 0.2	60VA 3P	6U4110
24 kV	20.000:√3 / 100:√3 / 100:3	0-20VA cl 0.2	60VA 3P	6U4011
24 kV	22.000:√3 / 100:√3 / 100:3	0-20VA cl 0.2	60VA 3P	6U4012
24 kV	20.000:√3 / 110:√3 / 110:3	0-20VA cl 0.2	60VA 3P	6U4112
17,5 kV	10.000:√3 / 110:√3	30VA cl 0.2	-	6U2191
17,5 kV	5.400:√3 / 110:√3 / 110:3	30VA cl 0.2	30VA 3P	6U1191
17,5 kV	11.000:√3 / 110:√3 / 110:3	30VA cl 0.2	30VA 3P	6U2192
17,5 kV	15.400:√3 / 110:√3	30VA cl 0.2	-	6U3191
17,5 kV	6.600:√3 / 110:√3 / 110:3	30VA cl 0.2	30VA 3P	6U1192

\* Für die kundenspezifische Auslegung Ihres ELEQ UGE D2 Stromwandlers sind folgende Informationen erforderlich:

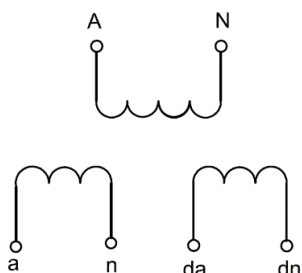
#### Erforderlich

- Primärnennspannung
- Sekundärspannungen
- Leistung
- Genauigkeitsklasse
- Frequenz

#### Optionale

- Andere passende Benötigte

### Schaltbild



### Technische Spezifikation

<b>Umgebungsbedingungen</b>	Dieses Produkt wurde für eine sichere Handhabung unter den nachstehenden Bedingungen entwickelt:
Einbauort:	Verwendung im Innenbereich
Umgebungstemperatur:	-5°C .. +40°C; andere Temperaturen auf Anfrage
Lager- und Transporttemperatur:	-25°C .. +50°C
Relativ Luftfeuchtigkeit:	5% .. 95%, nicht Kondensierend
Altitude:	Max. 1000m über NN; bei >1000m Daten erforderlich
Schutzklasse (secondary terminal):	IP20
<b>Anwendungsbedingungen</b>	
Standard:	IEC 61869-3/IEEE C57.13; etc.
IEC 61768-3 spezifikation:	
Thermischer Bemessungs-Kurzzeitstrom (Sth):	500VA Messwicklung gesamt 100VA restwicklung
Bemessungsspannungsfaktor	1,9 x Un für 8h; 1,2 x Un Kontinuierlich
Bemessungs-Isolationspegel:	24/50/125kV
Bemessungsfrequenz::	50/60Hz
Isolierstoffklasse:	E
Bemessungsprimärspannung:	2/√3kV – 15,4/√3kV
Bemessungssekundärspannung	100/√3V or 110/√3V; andere Optionen auf Anfrage
Nennleistung:	Nach bedarf Zum Beispiel 10, 15 or 30VA
Genauigkeitsklasse:	Nach bedarf Zum Beispiel 0,2, 3P
Primärer Anschluss:	M10 (20Nm)
Secondäres Terminal:	Schraubklemmen M5 (max. 2,5Nm)

### Abmessungen

