

## UGECAK..D2 – Isolierte Mittelspannungs-Spannungswandler

Der UGECAK ist ein isolierter Spannungswandler für mittlere Spannungen mit Abschirmung gegen elektrische Felder, der eine Montage ohne Phasenabstand ermöglicht. Dieses Produkt ist gießharzisiert und berührungssicher. Der Wandler kann eine Spannung von bis zu 24kV messen und ist für Front- oder Top Konus geeignet. Der UGECAK ist mit einer konischen Steckverbindung nach DIN EN 50181 ausgestattet. Der Spannungswandler kann für Schaltanlagen verwendet werden, ist wartungsfrei und in jeder Position montierbar. Die sekundären Klemmen sind mit einer verschließbaren Abdeckung in Schutzart IP 20 geschützt. Das Produkt ist GOST-genehmigt.



### Technische Spezifikation

Anwendung	Schaltanlage
Standard	IEC61869-3, VDE 0414
Nennisolationsspannung	Bis zu 24/50/125kV
Maximale Primärnennspannung	22 / $\sqrt{3}$ kV
Nennspannungsfaktor	1,9 x Un for 8 h; 1,2 x Un kontinuierlich
Sekundärspannungen	100 / $\sqrt{3}$ V or 110 / $\sqrt{3}$ V, andere Optionen auf Anfrage
Leistung	Nach Bedarf Zum Beispiel 2,5, 5, 10, 15, 30VA
Genauigkeitsklasse	Nach Bedarf. Zum Beispiel 0,2, 3P
Nennklemmenbegrenzungsleistung Sth	500VA Messwicklung 100VA Hilfswicklung
Bemessungsfrequenz	Nach Bedarf. Zum Beispiel 50-60Hz
Isolierstoffklasse	E
Secondary terminals	Geschützt mit einer versiegelbaren Abdeckung, Schutzart IP 20

### Bestellinformation

Messbereich	Übersetzungsverhältnis	Wicklung 1	Wicklung 2	Artikelnummer
12kV	10.000: $\sqrt{3}$ / 100: $\sqrt{3}$ / 100:3	0-30VA cl 0.2	100VA 3P	6V2100
12kV	11.000: $\sqrt{3}$ / 110: $\sqrt{3}$ / 110:3	0-30VA cl 0.2	100VA 3P	6V2110
24kV	22.000: $\sqrt{3}$ / 110: $\sqrt{3}$ / 110:3	0-30VA cl 0.2	100VA 3P	6V4110
24kV	20.000: $\sqrt{3}$ / 100: $\sqrt{3}$ / 100:3	0-30VA cl 0.2	100VA 3P	6V4100
24kV	10.000-20.000: $\sqrt{3}$ / 100: $\sqrt{3}$ / 100:3	0-10VA cl 0.2	50VA 3P	6V4309
24kV	11.000-22.000: $\sqrt{3}$ / 110: $\sqrt{3}$ / 110:3	0-10VA cl 0.2	50VA 3P	6V4319

Für die kundenspezifische Auslegung Ihres ELEQ UGECAK Stromwandlers sind folgende Informationen erforderlich:

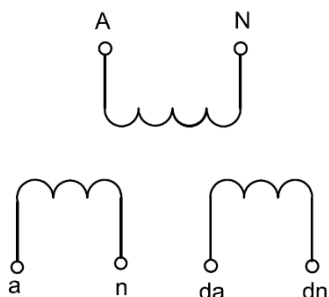
#### Erforderlich

- Primärnennspannung
- Sekundärspannungen
- Leistung
- Genauigkeitsklasse
- Frequenz

#### Optionale

- Andere passende Benötigte

### Schaltbild



### Abmessungen

