

## UGER D1 – Generator Spannungswandler

Der UGER D1 wird zum Messen und Schützen in Anwendungen mit Vibrationsanforderungen wie Stromgeneratoren eingesetzt. Der einpolige Spannungswandler für drinnen kann bis zu 12 kV verwendet werden. Die spezielle ELEQ-Generator-Konstruktion ermöglicht es, den UGER D1 in Anwendungen mit Stoß- und/oder Vibrationsanforderungen zu verwenden. Der Stromwandler ist wartungsfrei und in jeder Position montierbar.



### Bestellinformation

Für die kundenspezifische Auslegung Ihres ELEQ UGER D1 Spannungswandlers sind folgende Informationen erforderlich:

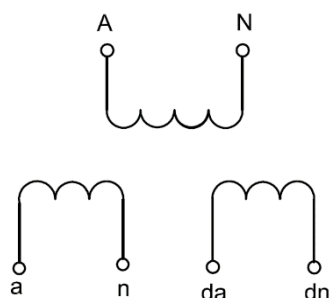
#### Erforderlich

- Primärnennspannung
- Sekundärspannungen
- Leistung
- Genauigkeitsklasse
- Frequenz

#### Optional

- Getrennte Wicklungen
- Andere relevante Anforderungen

### Schaltbild IEC 61869-3



### Technische Spezifikation

<b>Umgebungsbedingungen</b>	
Dieses Produkt wurde für eine sichere Handhabung unter den nachstehenden Bedingungen entwickelt:	
Einbauort:	Verwendung in Innenbereichen
Umgebungstemperatur:	-25°C .. +80°C; Verwendung in Innenbereichen
Lager- und Transporttemperatur:	-50°C .. +80°C
Relative Luftfeuchtigkeit:	5% .. 95%, Nicht kondensierend
Höhe:	Max. 1000m über NN; bei >1000m Daten erforderlich
Schutzklasse (Sekundär Klemmen):	IP20
<b>Anwendungsbedingungen</b>	
Standard:	IEC 61869-3 / IEEE C57.13; usw.
IEC 61768-3 Spezifikation:	
Nennklemmenbegrenzungsleistung Sth:	500VA Messwicklung 100VA Restwicklung
Nennspannungsfaktor:	1,9 x Un für 8h; 1,2 x Un kontinuierlich
Bemessungs-isolationspegel:	12/28/75kV
Bemessungsfrequenz:	50/60Hz
Isolierstoffklasse:	E
Primärnennspannung:	2/√3kV - 11/√3kV
Sekundärspannungen:	100/√3V or 110/√3V; andere Optionen auf Anfrage
Leistung:	Nach Bedarf. Zum Beispiel 10, 15, 30VA
Genauigkeitsklasse:	Nach Bedarf. Zum Beispiel 0,2, 3P
Primär:	M10 (20Nm)
Sekundär Klemmen:	Schraubklemmen M5 (max. 2,5Nm)

### Abmessungen

