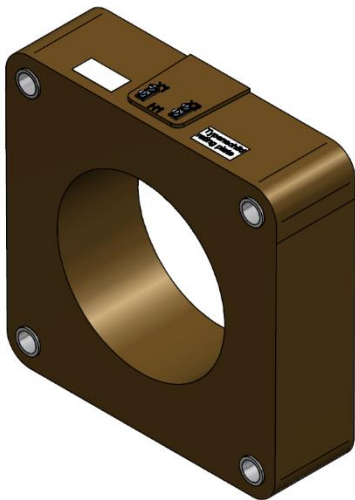


GSQR410 – Generator Current Transformer

Der GSQR dient zum Schutz und zur Messung, z.B. von Stromgeneratoren. Bei ordnungsgemäßer Installation kann der Niederspannungs-GSQR auch für höhere Spannungspegel als 0,72 kV verwendet werden. Die spezielle ELEQ-Generator-Konstruktion ermöglicht es, den GSQR in Anwendungen mit Stoß- und/oder Vibrationsanforderungen zu verwenden.



Technische Spezifikation

Umgebungsbedingungen	
Dieses Produkt wurde für eine sichere Handhabung unter den nachstehenden Bedingungen entwickelt	
Einbauort:	Verwendung in Innenbereichen
Umgebungstemperatur:	-25°C .. +70°C
Optionale niedrige Temperatur:	-40°C
Optionale hohe Temperatur:	+80°C
Relative Luftfeuchtigkeit:	5% .. 95%, Keine Kondensation
Höhe:	Max. 1000m über NN; bei > 1000m Daten erforderlich
Schutzklasse (Sekundär Klemmen):	IP00
Anwendungsbedingungen	
Standard:	IEC 61869-2 / IEEE C57.13
IEC 61768-2 Spezifikation	
Thermischer Bemessungs	
Kurzzeitstrom (I _{th}):	100 x I _n /1s, max. 100kA/1s
Thermischer Dauerstrom (I _{cth}):	120%
Bemessungs-isolationspegel:	0,72/3/-kV
Bemessungsfrequenz:	50/60Hz
Isolierstoffklasse:	E
Primärnennstrom:	30-15.000A
Sekundärstrom:	1A oder 5A; andere Optionen auf Anfrage
Leistung:	Nach Bedarf. Zum Beispiel 2,5, 10, 30VA
Genauigkeitsklasse:	Nach Bedarf. Zum Beispiel 0,2S, 5P10
Kabelöffnung:	Ø 250 mm
Sekundär Klemmen:	Schraubklemmen M5 (max. 2,5Nm)

Bestellinformation*

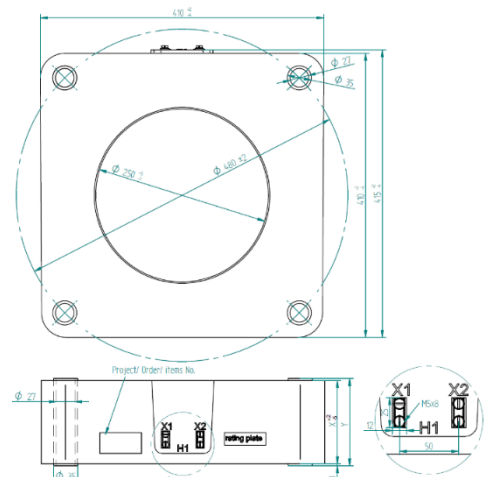
Größe	X	Y	Sekundär Strom**	Artikel Nummer
A	60	66	1 oder 5A	Auf Anfrage
B	90	96	1 oder 5A	Auf Anfrage
C	120	126	1 oder 5A	Auf Anfrage
D	150	156	1 oder 5A	Auf Anfrage
E	200	206	1 oder 5A	Auf Anfrage
F	250	256	1 oder 5A	Auf Anfrage

* Andere Abmessungen auf Anfrage.

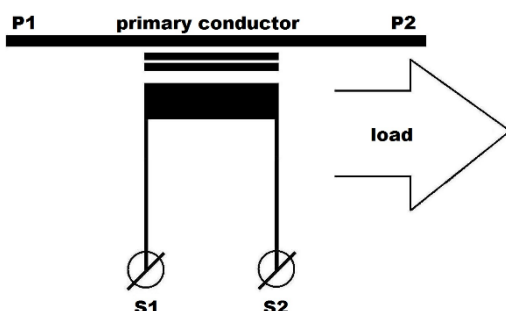
** Andere Sekundär Strom auf Anfrage

Design nach IEC61869-2, IEEE C 57.13. Andere Standards auf Anfrage.

Abmessungen*



Schaltbild IEC 61869-2



* Klemmen Bezeichnung folgens IEEE wird gezeigt. Optionale Klemmen Bezeichnung folgens IEC (P1 / S1 – S2)

