

ERM60N-E3A – Stromwandler

Flexibel, kompakt und zuverlässig, das sind die Schlüsselwörter der ERM-Serie von ELEQ. Alle Wandler sind mit einer verschließbaren integrierten Klemmenabdeckung in einem Polycarbonat Gehäuse ausgestattet. Die Stromwandler werden mit Befestigungsteilen zur Montage auf Schiene, Kabel oder Montageplatte geliefert. Optional können die Wandler mit Klammern bestellt werden, mit denen die Wandler auf Hutschienen platziert werden können. Die ERM-Serie ist KEMA-zertifiziert.

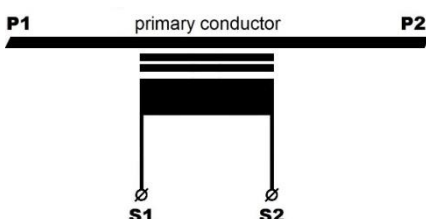


Bestellinformation

Über- setzung	Klasse 0.5 VA	Klasse 1 VA	Klasse 3 VA	Artikel Nummer
50/5A			1,5	4M2421E
60/5A			2	4M2422E
75/5A		1,5	2,5	4M2423E
80/5A		1,5	2,5	4M2424E
100/5A		2	3,5	4M2401E
120/5A		2,5	4	4M2402E
125/5A		2,5	4	4M2403E
150/5A		3	5	4M2404E
200/5A		4	7,5	4M2405E
250/5A		3,5	5	4M2406E
300/5A		5	7,5	4M2407E
400/5A	5	7,5	10	4M2408E
500/5A	5	7,5	10	4M2409E
600/5A	5	7,5	10	4M2410E
<hr/>				
50/1A			1,5	4M2425E
60/1A			2	4M2426E
75/1A		1,5	2,5	4M2427E
80/1A		1,5	2,5	4M2428E
100/1A		2	3,5	4M2411E
120/1A		2,5	4	4M2412E
125/1A		2,5	4	4M2413E
150/1A		3	5	4M2414E
200/1A		4	7,5	4M2415E
250/1A		3,5	5	4M2416E
300/1A		5	7,5	4M2417E
400/1A	5	7,5	10	4M2418E
500/1A	5	7,5	10	4M2419E
600/1A	5	7,5	10	4M2420E

Für ein anderes Verhältnis, eine andere Klasse, Belastung oder doppelte Messbereiche wenden Sie sich bitte an unsere Verkaufsabteilung für weitere Informationen.

Schaltbild



Technische Spezifikation

Umgebungsbedingungen

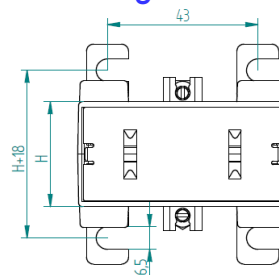
Dieses Produkt wurde für eine sichere Handhabung unter den nachstehenden Bedingungen entwickelt:

Einbauort:	Verwendung in Innenbereichen
Umgebungstemperatur:	-5°C .. +40°C
Relative Luftfeuchtigkeit:	5% .. 85%, keine Kondensation
Schutzklasse:	IP20

Anwendungsbedingungen

Standard:	IEC 61869-2
Thermischer Bemessungs Kurzzeitstrom:	60 x In / 1s
Thermischer Dauerstrom (Icth):	1 x In
Bemessungs-isolationspegel:	0,72/3/-kV
Bemessungsfrequenz:	50/60Hz
Isolierstoffklasse:	E
Kabelöffnung:	Für Leiter max. Ø 24,5 mm Für Schiene max. 20x10(15)mm oder 25x10(11)mm or 30x10mm
Sekundär Klemmen:	Schraubklemmen (max. torque 2Nm) Max. cross-sectional area of cable (stranded) 6mm ²

Abmessungen



Type	Height (mm)
A	30
B	50
C	70

