

DGIS-240 model



Draaispoelmeters met gelijkrichtcel model DGIS-240

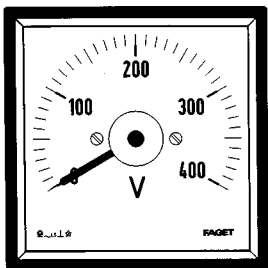
Draaispoel spanningsmeters met gelijkrichter voor sinusvormige wisselspanning (40...10.000 Hz). Vierkante uitvoering met 240° wijzeruitslag en met vaste schaal.
Voor inbouw volgens DIN 43700 met zwarte frontrand.

Moving coil meter with rectifier model DGIS-240

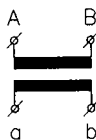
Moving coil voltage meters with rectifier for sinusoidal alternating voltage (40...10,000 Hz). Square model with 240° pointer deflection and with fixed scale.
For flush mounting according to DIN 43700 with black front frame.

Drehspul Meßgerät mit Gleichrichter Modell DGIS-240

Drehspul Spannungsmesser mit Gleichrichter für sinusförmigen Wechselstrom (40...10.000 Hz). Quadratische Ausführung mit 240° Zeigerausschlag und mit fester Skala.
Einbau nach DIN 43700 mit schwarzem Frontrahmen.



			DGIS72-240	DIS96-240	DGIS144-240
		a(mm)	72x72	96x96	144x144
		b(mm)	67x67	91x91	136x136
		c(mm) ¹⁾	68 ^{+0,7} x68 ^{+0,7}	92 ^{+0,8} x92 ^{+0,8}	138 ⁺¹ x138 ⁺¹
		d(mm)	60	60	88
		e(mm)	110	151	235
		(kg)	0,2	0,3	0,9
V	6	REF.	REF.	REF.	
	10	3DGQ72	3DGQ96	3DGQ14	
	15	3DGQ72	3DGQ96	3DGQ14	
	25	3DGQ72	3DGQ96	3DGQ14	
	40	3DGQ72	3DGQ96	3DGQ14	
	60	3DGQ72	3DGQ96	3DGQ14	
	100	3DGQ72	3DGQ96	3DGQ14	
	150	3DGQ72	3DGQ96	3DGQ14	
	250	3DGQ72	3DGQ96	3DGQ14	
	400	3DGQ72	3DGQ96	3DGQ14	
	500	3DGQ72	3DGQ96	3DGQ14	
	600	3DGQ72	3DGQ96	3DGQ14	
Voor aansluiting aan spanningstransformatoren secundair 100 of 110 Volt. ²⁾		To connect to voltage transformers secondary 100 or 110 Volt. ²⁾	Zum Anschluß an Spannungswandler sekundär 100 oder 110 Volt. ²⁾		
		REF.	REF.	REF.	
.. / 100 V		3DGQ72	3DGQ96	3DGQ14	
.. / 110 V		3DGQ72	3DGQ96	3DGQ14	



¹⁾ Paneelopening.
²⁾ Meetbereik 0-1,2 Un, bijv. voor secundair 100 V bereik 0-120 V.

¹⁾ Panel cut-out.
²⁾ Measuring range 0-1.2 Un, e.g. for secondary 100 V range 0-120 V.

¹⁾ Schalttafelauausschnitt.
²⁾ Meßbereich 0-1,2 Un, z.B. für sekundär 100 Volt Bereich 0-120 Volt.