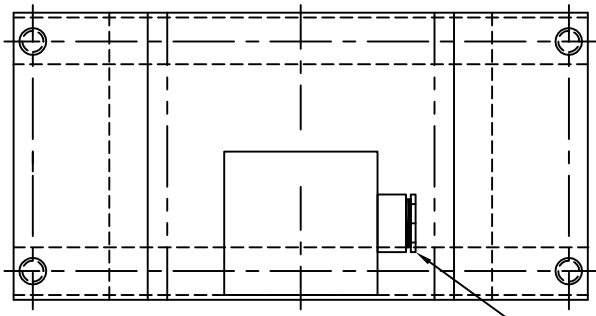
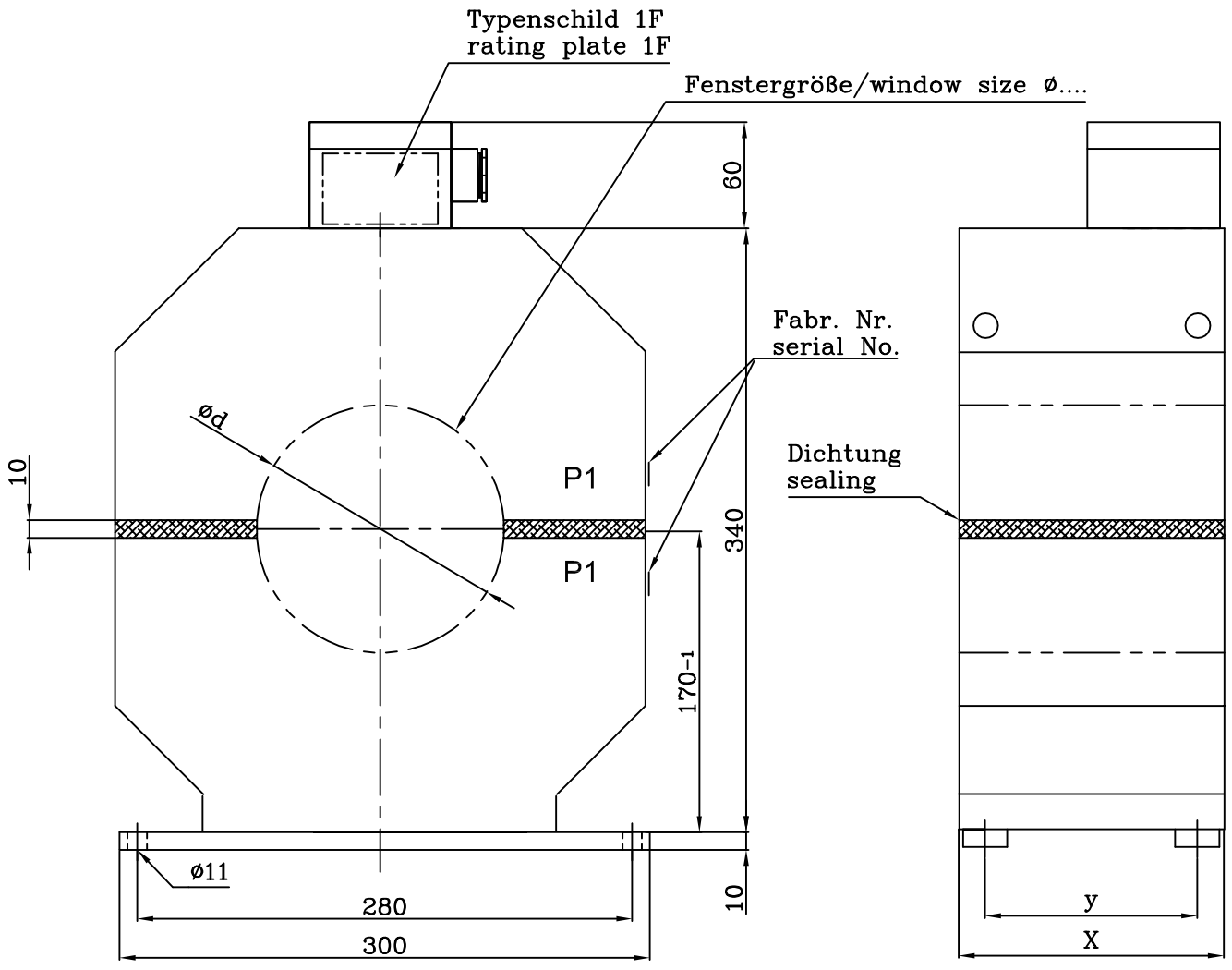


Diese Zeichnung ist Eigentum der Firma ELEQ Kerpen GmbH&Co.KG. Alle Rechte vorbehalten. Schutzvermerk nach DIN34, beachten.



PG16 Kabelverschraubung
PG16 cable glands

Baugröße/size	X	y
B	90	60
C	120	90
D	150	120
E	200	170

geringe Maßabweichungen und Konstruktionsabweichungen vorbehalten!
small deviations in dimension and construction possible!

(Verwendungsbereich/field of application) Freiluftaufstellung/outdoor use			
A	Erstellung	17.01.01	FH
Status	Änderungen/alteration	Datum/date	Name
		Datum/date	Name
Gezeichnet/designed	17.01.01	FH	
Kontrolliert/controlled			
Norm/standard			



(Maßstab/scale)	(Gewicht/weight) ca.
GSKF 300 zweiteiliger Gießharz-Kabelumbauwandler für Freiluftaufstellung split core cast resin current-transformer for outdoor use	
AA04 1 007 A	
Ersatz für: ZN	Ersatz durch:
	1 A4