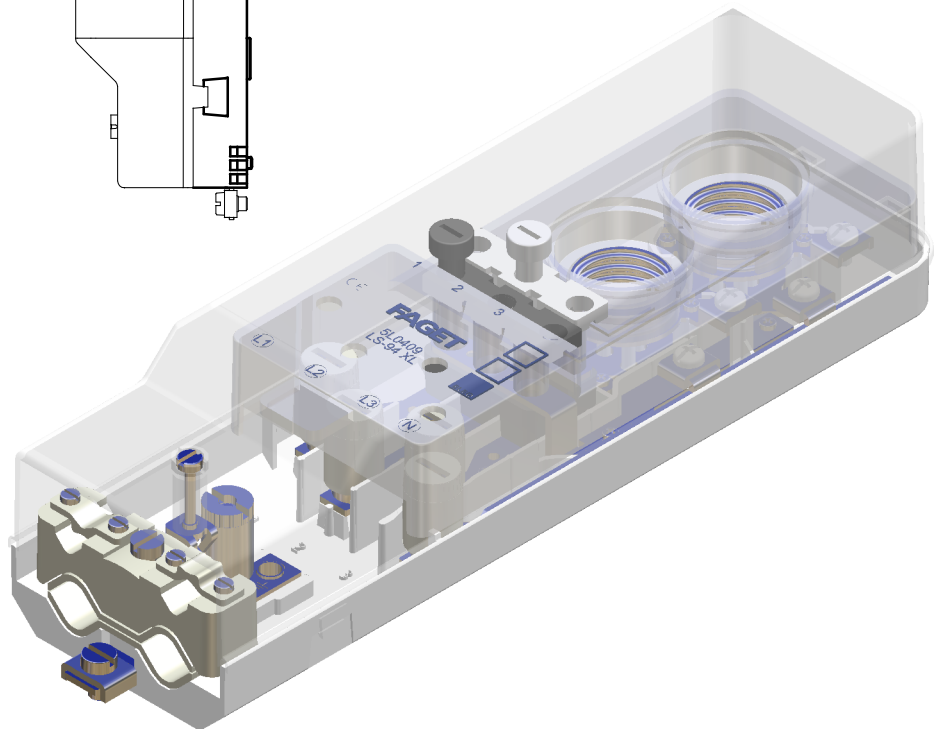
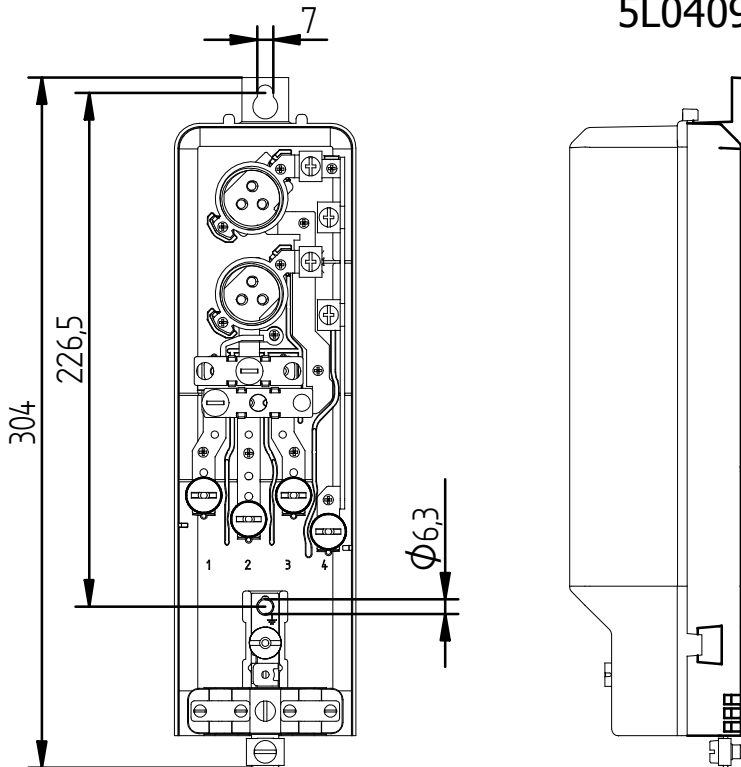


FAGET

LS-94XL

5L0409

**Bestelspecificaties**

Model : LS-94XL
 Artikelnummer : 5L0409

Bijzonderheden

: Fase omschakelbaar
 : Afgeschermde mantelklemmen
 : Meetmogelijkheden
 : Meegespoten passchroef

Technische Specificaties

Minimale mastbinnendiameter : 99 mm
 Doorlussen mogelijk : Ja
 Geschikt voor : 2x E27 Zekering (DII)
 Zekering inclusief : Nee
 Aantal mantelklemmen : 5 stuks; 3x fase, 1 nul, 1 aarde
 Max. aan te sluiten per klem : 2x 16mm²
 Trekontlasting : Ja, max. 2 voedingskabels
 23mm en 2 armatuurkabels
 Aarde-nul verbinding : Nee
 Automatische aarde : Ja

Verpakking

12 st in omdoos of 216st per pallet
 Uit voorraad leverbaar (t.t.v.v.)

Te combineren met

5L9978 : 3-voudige trekontlasting

Toepassing

Aansluitkast geschikt voor
 plaatsing in lichtmasten

ELEQ b.v.
 Tukseweg 130
 8331 LH Steenwijk
 T: +31 (0) 521 533 333
 F: +31 (0) 521 533 391
www.eleq.com